

Belakos Carpets

SDX Presentatie - Nederlands



Belakos Tapijtfabriek bv
Postbus 124
8280 AC Genemuiden

Tel.: 038-385 46 22
Fax: 038-385 64 01
E-mail: sales@belakos.nl
Internet: www.belakos.nl

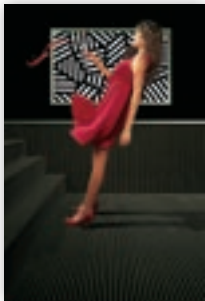




SDX Presentatie - Nederlands



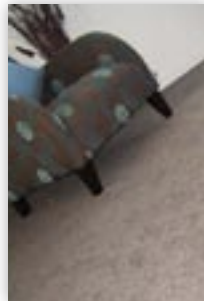
Technische informatie



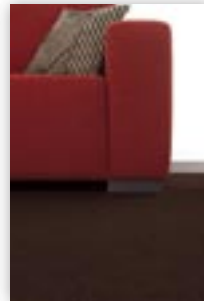
Nautical



Discovery



Queensland
Premium



Gemini



Kingston



Queensland



Waarom SDX-garen?

- De kleur is verankerd in het garen
- 100% UV bestendig
- Bestand tegen (agressieve) schoonmaakmiddelen
- 100% chloorbestendig
- Geen kleurverschillen op naden
- Nauwelijks kleurverschillen tussen partijen



achteraf geverfd - kleur zit alleen aan de buitenkant



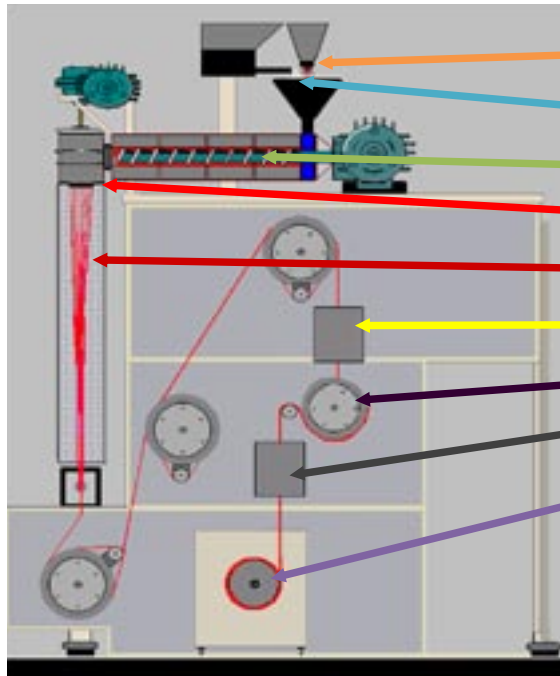
SDX - kleur tot in de kern



Wat is SDX-garen?

- Solution
- Dyed
- X-treme conditions

Solution dyeing is een proces waarbij synthetische garens door middel van pigmenten gekleurd worden. Deze pigmenten worden toegevoegd aan de gesmolten polymeer (nylon), voordat het garen gemaakt wordt.



Het SDX productieproces

- Masterbatch
- Nylon korrels
- Extruder
- Spinplaat
- Gekleurde nylon
- Textureren
- Koelen
- Verblazen (n.v.t.)
- Opwinden



De Masterbatch

De Masterbatch is de basis van het SDX-garen

Zorgvuldig geselecteerde pigmenten en toevoegingen, in zeer geconcentreerde vorm, worden vermengd met nylonkorrels om aan de hoge kwaliteitseisen te voldoen.





SDX Presentatie - Nederlands



De Masterbatch

Voor het SDX-garen worden Americhem kleurpigmenten gebruikt, omdat alleen deze pigmenten 100% chloorbestendigheid garanderen.

COLOURLOCK is de perfecte mix van UV- en hitte stabilisatoren. Deze unieke samenstelling zorgt voor meer veerkracht en zeer hoge kleurechtheid.



Het extruderen

Wanneer de Masterbatch en nylonkorrels ge-extrudeerd (gesmolten) zijn, worden ze door een spinplaat gedrukt. Het garen krijgt hier een tri-lobale vorm:

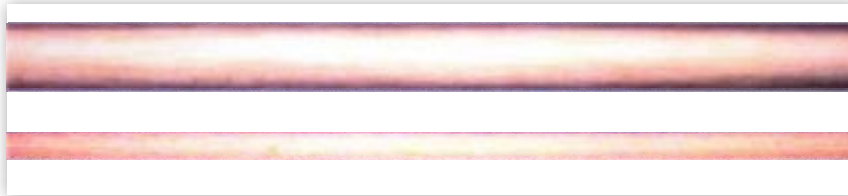


Door deze tri-lobale vorm blijft vuil aan de oppervlakte waardoor schoonmaken makkelijker is. De breking van het licht zorgt voor heldere, volle kleuren.



Het extruderen

Ook de detex per filament (DPF) wordt door de spinplaat bepaald. SDX garen is iets harder dan gebruikelijk, maar het blijft langer mooi.



Garen met een lagere DPF heeft meer filamenten nodig om dezelfde dikte te krijgen. Daardoor ogen deze garens iets voller.



Twist en heatset

De unieke **HARDTWIST** technologie combineert twee ge-extrudeerde garenbundels tot een garen en fixeert dit met stoom.

Het **HARDTWIST** proces geeft het garen:

- Pinpoint effect van hoge kwaliteit
- Langdurig behoud van uiterlijk
- Verminderde kans op shading effecten
- Vuilverbergende eigenschappen





Tuft

De 1/10" graphics machines worden wereldwijd vooral gebruikt om projecttapijt te maken.

Bij de ontwikkeling van een nieuw product wordt gezocht naar optimale poolhoogte, aantal steken en patroon. Er worden geen concessies gedaan aan kwaliteit.





Eco-wash

Al het SDX-tapijt gaat door het ECO-wash systeem om de spin-finish te verwijderen

- Spin-finishvrij tapijt trekt geen stof en vuil aan
- Eco-wash is een milieuvriendelijk proces, het water wordt gereinigd en hergebruikt
- Kleuren zijn en blijven briljant en helder





Ter vergelijking

SDX-garen

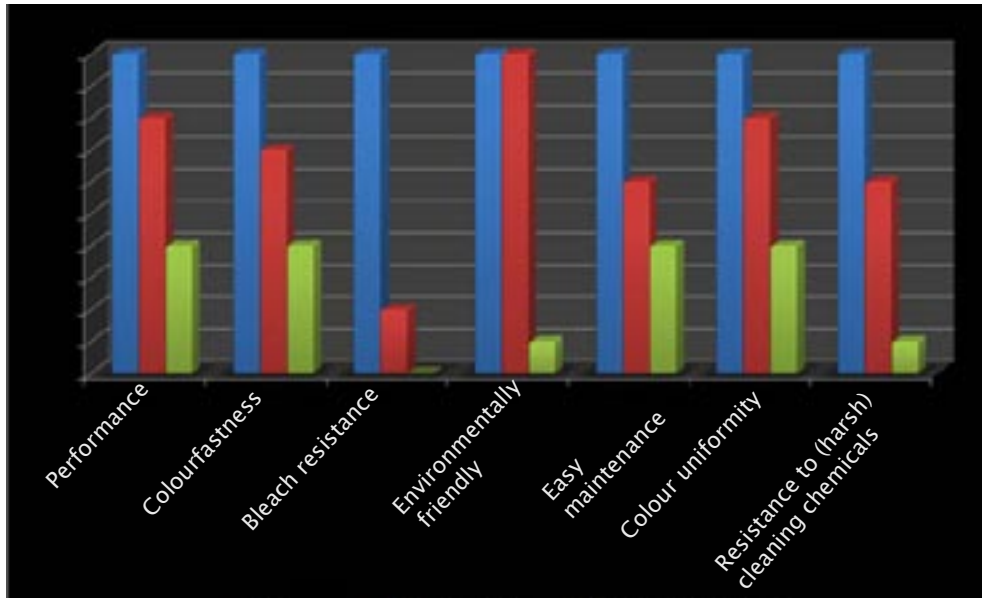
- Door en door geverfd
- Kleurecht bij chloor, UV, schoonmaakmiddelen en ozon
- Milieuvriendelijke productie:
 - energiezuinig: verven en garenproductie in een proces.
 - geen water nodig
 - geen gebruik van verontreinigende stoffen
- Nauwelijks verschillen tussen de partijen

Traditionele verfmethodes

- Alleen kleur aan de oppervlakte
- Minder kleurecht dan SDX
- Hogere productiekosten vanwege extra handelingen (verven)
- Hoog waterverbruik: zowel tijdens het verven als naderhand bij het schoonspoelen van de machine
- Kans op verfbadverschillen



Ter vergelijking



- SDX
- Standaard SDN's
- Anders geverfde polyamides



Algemeen onderhoudsadvies

Voor onderhoud en reiniging gelden 3 vuistregels:

- voorkom het inlopen van straatvuil
- regelmatig borstelend stofzuigen
- verwijder vlekken direct

Periodiek reinigen komt in aanmerking wanneer het ontstaan van looppaden door plaatselijke vervuiling zodanig storend is, dat borstelend stofzuigen geen bevredigend resultaat meer geeft.



Vlekverwijdering bij SDX kwaliteiten

De meeste verse vlekken zijn met alleen water te verwijderen. Het gebruik van huishoudchloor is in de meeste gevallen niet nodig. Houd bij gebruik de veiligheid van uzelf en uw omgeving in de gaten. Niet gebruiken als er reeds andere producten dan water geprobeerd zijn in verband met een mogelijke chemische reactie. Chloor kan verkleuring veroorzaken van kleding en andere producten die ermee in aanraking komen.



- Stap 1:** de vlek zoveel mogelijk verwijderen met een lepel, een witte handdoek of keukenpapier
- Stap 2:** bij hardnekkige vlekken een mengsel van 50% huishoudchloor met 50% water aanbrengen en laten inwerken. Droogdeppen met een witte doek of wit keukenpapier.
- Stap 3:** de plek van de vlek nabehandelen met water en droogdeppen om het huishoudchloor te verwijderen
- Stap 4:** het tapijt aan de lucht laten drogen en daarna stofzuigen.